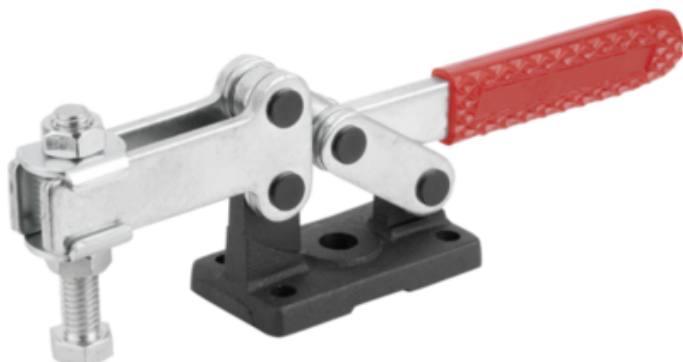




## Dociskacz wersja ciężka stal ocynkowany (05810-01-06000) - Norelem



**Numer artykułu SKU:  
OT-NORELEM067611**

Numer artykułu producenta:  
-----

Czas wysyłki: 3-4 dni

**norelem**

### OPIS PRODUKTU

---

### DANE TECHNICZNE

Typ produktu	przestawną śrubą dociskową
Typ uchwytu: dociskacz szybkom	położenie poziome
VH=Kąt rozwarcia ramienia wspo	91°
VG=Kąt rozwarcia rękojeści	93°
F2=Siła trzymająca N	6000
F3=Siła zacisku (N)	1800
F4=Siła zacisku N	3400
F1=Siła trzymająca (N)	3000
M=Wrzeciono dociskowe	M12X100
Kolor komponentów	czerwony
A1	90
FH=Siła ręczna (N)	250
D1	13
L=Długość	271
Powierzchnia korpusu	ocynkowany
Materiał komponentów	tworzywo sztuczne
Długość (C)	51
Wersja 2	z przylgą poziomą
Wersja 1	wersja ciężka
Długość (D)	8,3
Materiał korpusu	stal
B5	10
C1	25
B3	12,7
B2	22,7
B1	48
L1	74,5
Nazwa	Dociskacz
Długość (H)	83,9
Długość (A)	70
Długość (B)	30

Nr kat.

OT-NORELEM067611