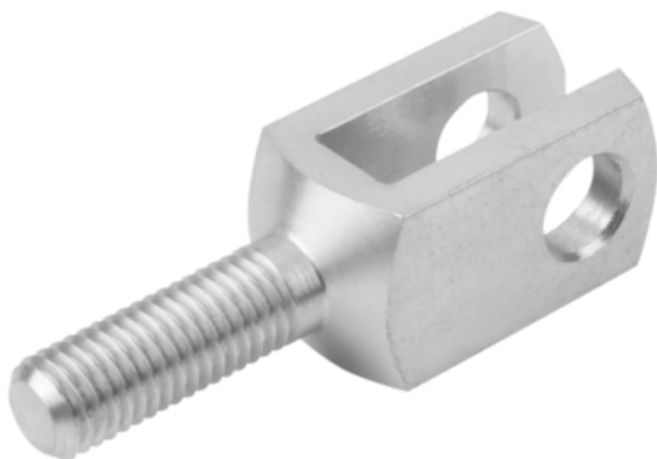




Przegub Widełkowy gwint zewnętrzny stal automatowa ocynkowany (27624-05-0612) - Norelem



**Numer artykułu SKU:
OT-NORELEM061342**

Numer artykułu producenta:

Czas wysyłki: 3-4 dni



OPIS PRODUKTU

DANE TECHNICZNE

L4	15
A1	12
Klucz stalowy	1.0718
D2=Gwint	M06
D1	6
Powierzchnia korpusu	ocynkowany
Wersja 2	gwint prawy
Wersja 1	gwint zewnętrzny
Materiał korpusu	stal automatowa
Długość (B)	6
L3	20
L2	37
L1	44
Nazwa	Przegub Widełkowy
Długość (R)	0,8
Gwint	12
Długość (F)	0,5
Długość (A)	12

Nr kat.

OT-NORELEM061342

Data wygenerowania podsumowania: 08.06.2026r, g. 23:34