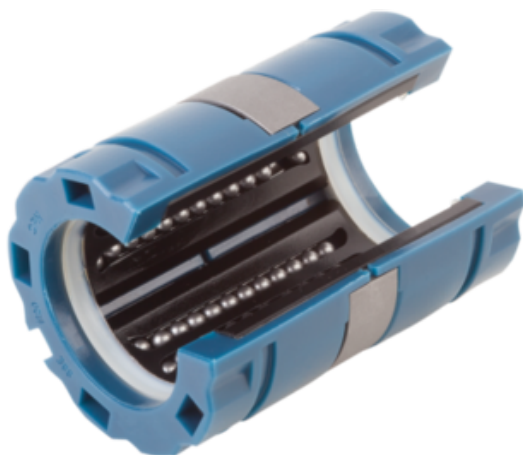




Łożysko Liniowe z wyrównaniem przesunięcia kąowego tworzywo sztuczne (21515-3012) - Norelem



**Numer artykułu SKU:
OT-NORELEM047755**

Numer artykułu producenta:

Czas wysyłki: 3-4 dni



OPIS PRODUKTU

DANE TECHNICZNE

Długość (E)	2
Gwint	55°
Nazwa	Łożysko Liniowe
Długość (W)	13,9
L1	51,7
L2	1,85
Materiał korpusu	tworzywo sztuczne
Wersja 1	z wyrównaniem przesunięcia kąowego
Wersja 2	otwarty
Materiał komponentów	stal
D=Średnica wewnętrzna	30
L=Długość	68
D1=Średnica zewnętrzna	47
D2	44,5
T2=Nośność statyczna N	9100
T1=Nośność dynamiczna N	8300

Nr kat.

OT-NORELEM047755