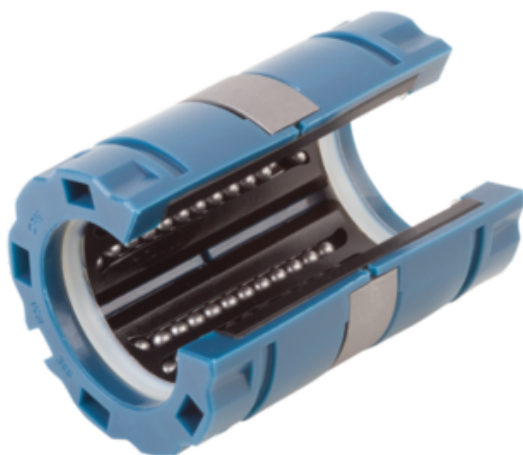




Łożysko Liniowe z wyrównaniem przesunięcia kąтового tworzywo sztuczne (21515-4012) - Norelem



**Numer artykułu SKU:
OT-NORELEM047757**

Numer artykułu producenta:

Czas wysyłki: 3-4 dni



OPIS PRODUKTU

DANE TECHNICZNE

Długość (E)	1,5
Gwint	60°
Nazwa	Łożysko Liniowe
Długość (W)	18,2
L1	60,3
L2	2,15
Materiał korpusu	tworzywo sztuczne
Wersja 1	z wyrównaniem przesunięcia kąowego
Wersja 2	otwarty
Materiał komponentów	stal
D=Średnica wewnętrzna	40
L=Długość	80
D1=Średnica zewnętrzna	62
D2	59
T2=Nośność statyczna N	15000
T1=Nośność dynamiczna N	13700

Nr kat.

OT-NORELEM047757