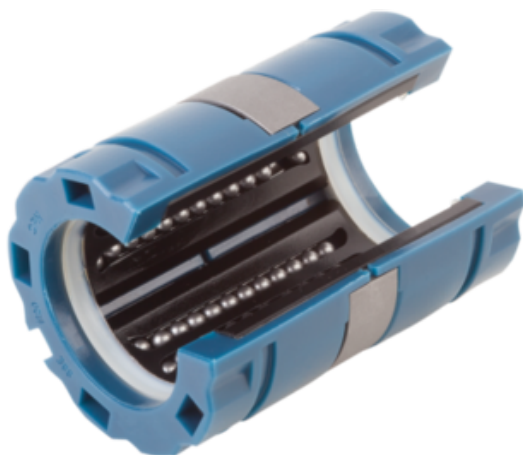




## Łożysko Liniowe z wyrównaniem przesunięcia kąowego tworzywo sztuczne (21515-2012) - Norelem



**Numer artykułu SKU:  
OT-NORELEM047751**

Numer artykułu producenta:  
-----

Czas wysyłki: 3-4 dni



### OPIS PRODUKTU

### DANE TECHNICZNE

Gwint	60°
Nazwa	Łożysko Liniowe
Długość (W)	10,2
L1	31,2
L2	1,6
Materiał korpusu	tworzywo sztuczne
Wersja 1	z wyrównaniem przesunięcia kąowego
Wersja 2	otwarty
Materiał komponentów	stal
D=Średnica wewnętrzna	20
L=Długość	45
D1=Średnica zewnętrzna	32
D2	30,3
T2=Nośność statyczna N	4400
T1=Nośność dynamiczna N	4000

Nr kat.

OT-NORELEM047751