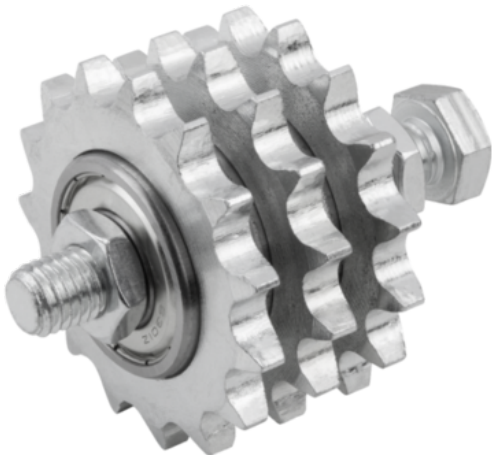




Zespół Kół Łańcuchowych potrójne stal ocynkowany (22281-06310) - Norelem



**Numer artykułu SKU:
OT-NORELEM054114**

Numer artykułu producenta:

Czas wysyłki: 3-4 dni



OPIS PRODUKTU

DANE TECHNICZNE

Powierzchnia korpusu	ocynkowany
Pasuje do elementów mocujących	3
Podział, cale (Px B1)	3/8X7/32
Podział, mm (Px B1)	9,525X5,72
KL=Łożysko kulkowe	6200-2Z
N=Liczba zębów	15
Nr ISO	06B-3
D1=Średnica koła podziałowego	45,81
AD=Moment dokręcania śruby	20
Długość (B)	29,4
Wersja 2	z łożyskiem kulkowym, gotowe do montażu
D=Gwint	M10
Wersja 1	potrójne
Materiał korpusu	stal
B1	5,7
Długość (L)	60
Nazwa	Zespół Kół Łańcuchowych
Długość (A)	32 - 39

Nr kat.

OT-NORELEM054114

Data wygenerowania podsumowania: 06.06.2026r, g. 20:20