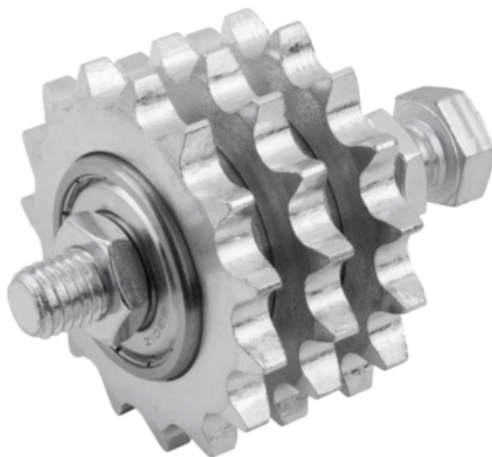




Zespół Kół Łańcuchowych potrójne stal ocynkowany (22281-08312) - Norelem



**Numer artykułu SKU:
OT-NORELEM054117**

Numer artykułu producenta:

Czas wysyłki: 3-4 dni



OPIS PRODUKTU

DANE TECHNICZNE

Powierzchnia korpusu	ocynkowany
Pasuje do elementów mocujących	4
Podział, cale (Px B1)	1/2X5/16
Podział, mm (Px B1)	12,7X7,75
KL=Łożysko kulkowe	6301-2Z
N=Liczba zębów	15
Nr ISO	08B-3
D1=Średnica koła podziałowego	61,09
AD=Moment dokręcania śruby	35
Długość (B)	40
Wersja 2	z łożyskiem kulkowym, gotowe do montażu
D=Gwint	M12
Wersja 1	potrójne
Materiał korpusu	stal
B1	7,2
Długość (L)	80
Nazwa	Zespół Kół Łańcuchowych
Długość (A)	41 - 53

Nr kat.

OT-NORELEM054117

Data wygenerowania podsumowania: 07.06.2026r, g. 00:44