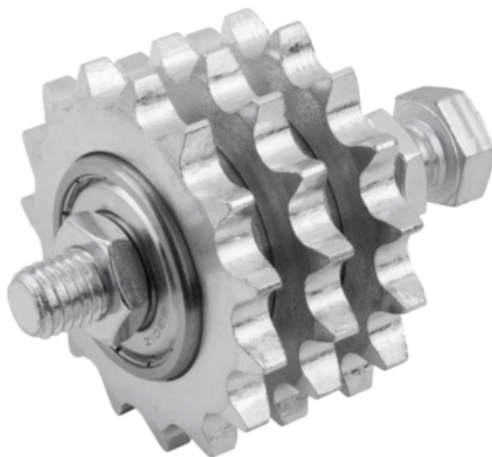




Zespół Kół Łańcuchowych potrójne stal ocynkowany (22281-10320) - Norelem



**Numer artykułu SKU:
OT-NORELEM054124**

Numer artykułu producenta:

Czas wysyłki: 3-4 dni



OPIS PRODUKTU

DANE TECHNICZNE

Powierzchnia korpusu	ocynkowany
Pasuje do elementów mocujących	5
Podział, cale (Px B1)	5/8X3/8
Podział, mm (Px B1)	15,875X9,65
KL=Łożysko kulkowe	6304-2Z
N=Liczba zębów	15
Nr ISO	10B-3
D1=Średnica koła podziałowego	76,36
AD=Moment dokręcania śruby	160
Długość (B)	48,2
Wersja 2	z łożyskiem kulkowym, gotowe do montażu
D=Gwint	M20
Wersja 1	potrójne
Materiał korpusu	stal
B1	9,1
Długość (L)	120
Nazwa	Zespół Kół Łańcuchowych
Długość (A)	55 - 85

Nr kat.

OT-NORELEM054124

Data wygenerowania podsumowania: 06.06.2026r, g. 20:05