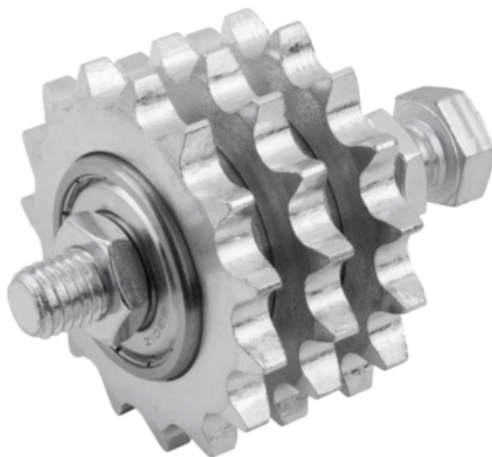




Zespół Kół Łańcuchowych potrójne stal ocynkowany (22281-12320) - Norelem



**Numer artykułu SKU:
OT-NORELEM054131**

Numer artykułu producenta:

Czas wysyłki: 3-4 dni



OPIS PRODUKTU

DANE TECHNICZNE

Powierzchnia korpusu	ocynkowany
Pasuje do elementów mocujących	5
Podział, cale (PxB1)	3/4X7/16
Podział, mm (PxB1)	19,05X11,68
KL=Łożysko kulkowe	6304-2Z
N=Liczba zębów	15
Nr ISO	12B-3
D1=Średnica koła podziałowego	91,63
AD=Moment dokręcania śruby	160
Długość (B)	54
Wersja 2	z łożyskiem kulkowym, gotowe do montażu
D=Gwint	M20
Wersja 1	potrójne
Materiał korpusu	stal
B1	11,5
Długość (L)	120
Nazwa	Zespół Kół Łańcuchowych
Długość (A)	58 - 82

Nr kat.

OT-NORELEM054131

Data wygenerowania podsumowania: 06.06.2026r, g. 21:05