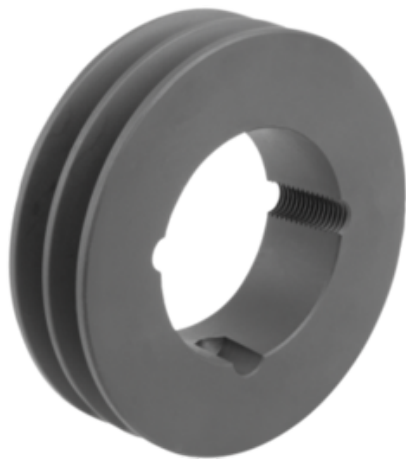




Koło pasowe rowkowe typ spa/13/a żeliwo szare (22070-20952) - Norelem



**Numer artykułu SKU:
OT-NORELEM050293**

Numer artykułu producenta:

Czas wysyłki: 3-4 dni



OPIS PRODUKTU

DANE TECHNICZNE

E1	15
N=Liczba otworów montażowych	2
D2=min.-maks.	12-42
Długość (D)	34°
B=Szerokość	35
Wersja 2	do tulei stożkowej 1610
Wersja 1	typ spa/13/a
Form	J
Materiał korpusu	żeliwo szare
Długość (C)	2,8
D5	62
B1	11
L1	10
Długość (L)	25
Nazwa	Koło pasowe rowkowe
Długość (T)	13,8
Długość (E)	10

Nr kat.

OT-NORELEM050293