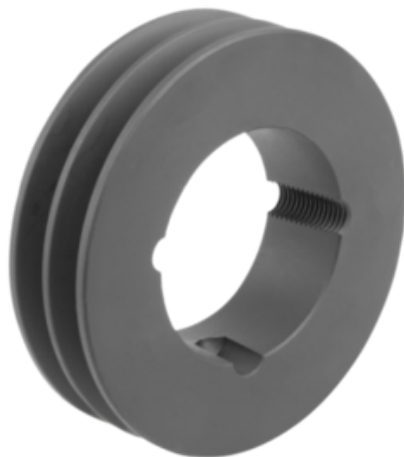




## Koło pasowe rowkowe typ spb/17/b żeliwo szare (22070-31002) - Norelem



**Numer artykułu SKU:  
OT-NORELEM050368**

Numer artykułu producenta:  
-----

Czas wysyłki: 3-4 dni



## OPIS PRODUKTU

## DANE TECHNICZNE

E1	19
N=Liczba otworów montażowych	2
D2=min.-maks.	12-42
Długość (α)	34°
B=Szerokość	44
Wersja 2	do tulei stożkowej 1610
Wersja 1	typ spb/17/b
Form	J
Materiał korpusu	żeliwo szare
Długość (C)	3,5
D5	57
B1	14
L1	19
Długość (L)	25
Nazwa	Koło pasowe rowkowe
Długość (T)	17,5
Długość (E)	12,5

Nr kat.

OT-NORELEM050368