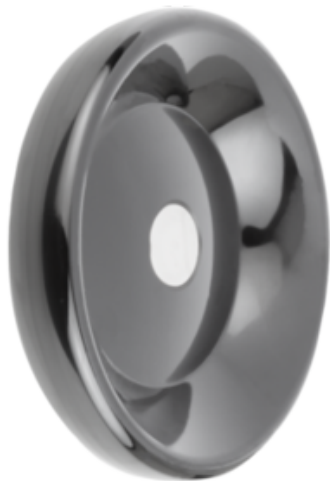




Koło Ręczne nawiercony duroplast (06288-0100X06) - Norelem



**Numer artykułu SKU:
OT-NORELEM018034**

Numer artykułu producenta:

Tylko na zamówienie



OPIS PRODUKTU

DANE TECHNICZNE

Materiał korpusu	duroplast
D2=Otwór montażowy	6
L3=Wysokość	39
D8	29
D1=Średnica zewnętrzna	100
Materiał komponentów	stal
Typ produktu	bez rękojeści
Wersja 1	nawiercony
Form	D
Rozmiar	1
D4	20
D3	22
H2	8
L2	19
L1	29,5
Nazwa	Koło Ręczne
Długość (H)	12

Nr kat.

OT-NORELEM018034