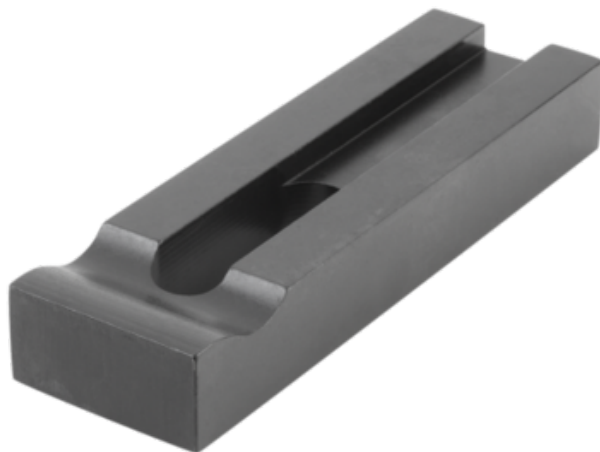




Łapa Dociskowa nastawny stal po ulepszeniu cieplnym (04010-08) - Norelem



**Numer artykułu SKU:
OT-NORELEM008526**

Numer artykułu producenta:

Czas wysyłki: 3-4 dni

OPIS PRODUKTU

DANE TECHNICZNE

Długość (A)	12
Nazwa	Łapa Dociskowa
L1	22
H1	4
L2	12
L3	2
Materiał korpusu	stal po ulepszeniu cieplnym
Długość (D)	9
Wersja 1	nastawny
B=Szerokość	20
H=Wysokość	12
L=Długość	50
F (kN)	8,77

Nr kat.

OT-NORELEM008526