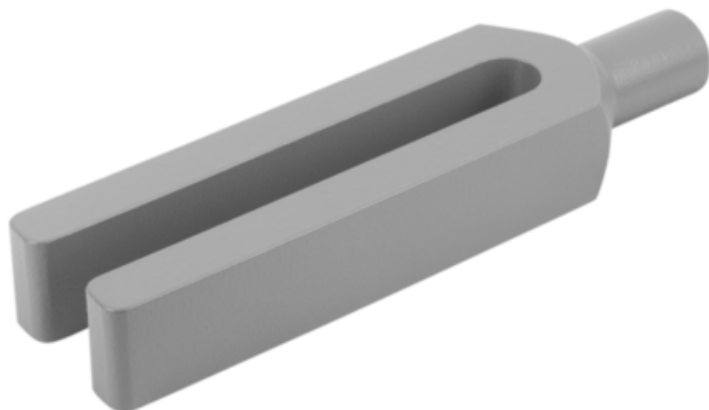




Łapa Dociskowa rozwidlony stal po ulepszeniu cieplnym (04150-12) - Norelem



**Numer artykułu SKU:
OT-NORELEM008741**

Numer artykułu producenta:

Czas wysyłki: 3-4 dni

OPIS PRODUKTU

DANE TECHNICZNE

Nazwa	Łapa Dociskowa
L2	45
B1	14
L3	30
Materiał korpusu	stal po ulepszeniu cieplnym
Długość (D)	20
Wersja 1	rozwidlony
A=Wysokość	25
B2=Szerokość	40
F=Siła zacisku kN	20,2
Do=Do śruby	M12/M14
L1=Długość	160

Nr kat.

OT-NORELEM008741