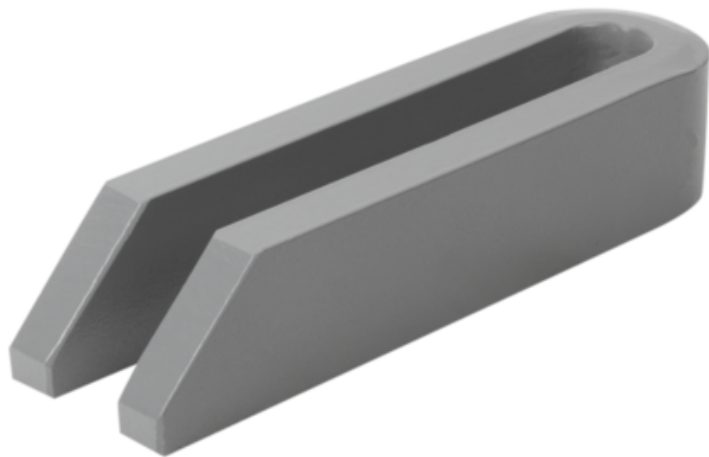




Łapa Dociskowa rozwidlony stal po ulepszeniu cieplnym (04110-06) - Norelem



**Numer artykułu SKU:
OT-NORELEM008668**

Numer artykułu producenta:

Czas wysyłki: 3-4 dni

OPIS PRODUKTU

DANE TECHNICZNE

Nazwa	Łapa Dociskowa
B1	6,6
B3	6
B4	3
Materiał korpusu	stal po ulepszeniu cieplnym
Form	A
Wersja 1	rozwidlony
A=Wysokość	12
B2=Szerokość	18
Do=Do śruby	M06
L1=Długość	60

Nr kat.

OT-NORELEM008668