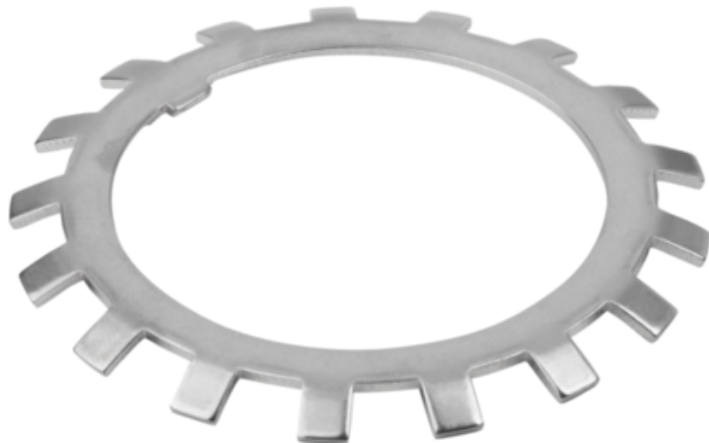




Blacha zabezpieczająca stal nierdzewna A2 z połyskiem (07590-02-2020) - Norelem



**Numer artykułu SKU:
OT-NORELEM041711**

Numer artykułu producenta:

Czas wysyłki: 3-4 dni



OPIS PRODUKTU

DANE TECHNICZNE

Długość (E)	4
Długość (S)	1
Długość (F)	18,5
Nazwa	Blacha zabezpieczająca
Materiał korpusu	stal nierdzewna A2
Norma DIN	5406
ID=Odpowiedni do	07590-01-1020
B=Szerokość	4
Powierzchnia korpusu	z połyskiem
D=Średnica	20
D1	36
Klucz stalowy	1.4301
D2	26

Nr kat.

OT-NORELEM041711