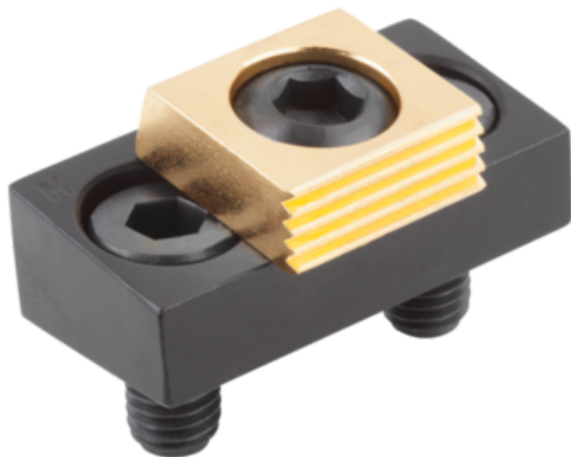




## Zacisk Mimośrodowy łączony stal (04521-08) - Norelem



**Numer artykułu SKU:  
OT-NORELEM010789**

Numer artykułu producenta:  
-----

Czas wysyłki: 3-4 dni



## OPIS PRODUKTU

## DANE TECHNICZNE

H2	6,4
S1=Droga zaciskania	1,6
H3 maks.	21,4
F=Siła zacisku kN	8,9
M=Moment dokręcania maks Nm	28
D=Gwint	M08
Wersja 1	łączony
Materiał korpusu	stal
SW1	7
Wymiar pod klucz SW	5
L2	19
H1	15,7
L1	25,4
Długość (L)	43,2
Nazwa	Zacisk Mimośrodkowy
Długość (H)	12,7
Długość (B)	19
Długość (S)	1,5

Nr kat.

OT-NORELEM010789

Data wygenerowania podsumowania: 05.06.2026r, g. 13:30