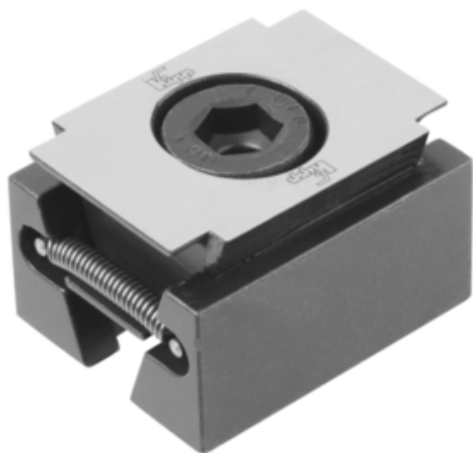




Rozpieracz Klinowy gładki stal po ulepszeniu cieplnym czarny hartowane (04524-1212) - Norelem



**Numer artykułu SKU:
OT-NORELEM010808**

Numer artykułu producenta:

Czas wysyłki: 3-4 dni



OPIS PRODUKTU

DANE TECHNICZNE

Długość (C)	22
Długość (E)	3,5
Nazwa	Rozpieracz Klinowy
Materiał korpusu	stal po ulepszeniu cieplnym
Kolor korpusu	czarny
Wersja 1	gładki
D=Gwint	M12X40
Wersja 2	dwustronny
B=Szerokość	48
Powierzchnia korpusu	hartowane
A maks.	49,5
M=Moment dokręcania maks Nm	85
R=Zastosowanie	części poddane obróbce
A min.	44
F3=Siła zacisku maks. kN	30
Rodzaj mocowania	gwint

Nr kat.

OT-NORELEM010808