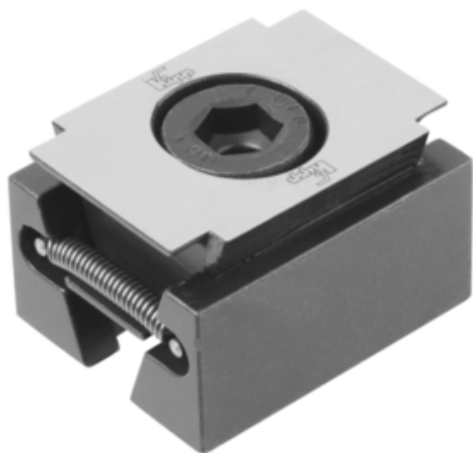




Rozpieracz Klinowy gładki stal po ulepszeniu cieplnym czarny hartowane (04524-1216) - Norelem



**Numer artykułu SKU:
OT-NORELEM010809**

Numer artykułu producenta:

Czas wysyłki: 3-4 dni



OPIS PRODUKTU

DANE TECHNICZNE

Długość (C)	29
Długość (E)	4
Nazwa	Rozpieracz Klinowy
Materiał korpusu	stal po ulepszeniu cieplnym
Kolor korpusu	czarny
Wersja 1	gładki
D=Gwint	M16X60
Wersja 2	dwustronny
B=Szerokość	48
Powierzchnia korpusu	hartowane
A maks.	62
M=Moment dokręcania maks Nm	210
R=Zastosowanie	części poddane obróbce
A min.	55
F3=Siła zacisku maks. kN	50
Rodzaj mocowania	gwint

Nr kat.

OT-NORELEM010809