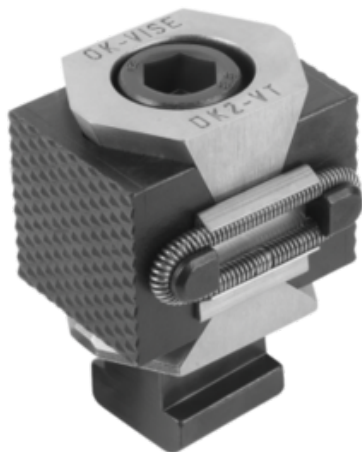




Rozpieracz Klinowy podwójny stal narzędziowa hartowane (04527-1214) - Norelem



**Numer artykułu SKU:
OT-NORELEM010839**

Numer artykułu producenta:

Czas wysyłki: 3-4 dni



OPIS PRODUKTU

DANE TECHNICZNE

B=Szerokość	41
Powierzchnia ustalająca/styków	ryflowany
Rodzaj mocowania	rowek teowy
F3=Siła zacisku maks. kN	40
A min.	42
Powierzchnia komponentu	hartowane i oksydowane
R=Zastosowanie	części nieobrobione
M=Moment dokręcania maks Nm	85
A maks.	49
Powierzchnia korpusu	hartowane
Materiał komponentów	stal narzędziowa
Długość (C)	36
Typ produktu	napinacz dociągający w dół
Wersja 2	do rowka teowego
D=Gwint	M12X50
Wersja 1	podwójny
Materiał korpusu	stal narzędziowa
B1	30
Nazwa	Rozpieracz Klinowy
Gwint	14
Długość (E)	5

Nr kat.	OT-NORELEM010839
---------	------------------

Data wygenerowania podsumowania: 08.06.2026r, g. 00:18