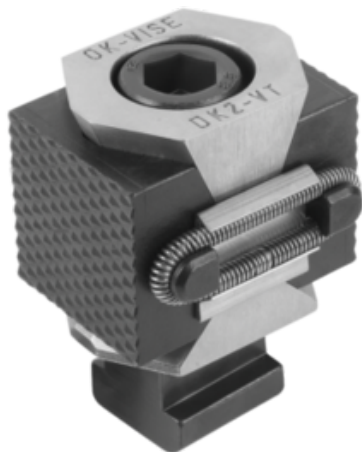




## Rozpieracz Klinowy podwójny stal narzędziowa hartowane (04527-1618) - Norelem



**Numer artykułu SKU:  
OT-NORELEM010841**

Numer artykułu producenta:  
-----

Czas wysyłki: 3-4 dni



## OPIS PRODUKTU

## DANE TECHNICZNE

B=Szerokość	56
Powierzchnia ustalająca/styków	ryflowany
Rodzaj mocowania	rowek teowy
F3=Siła zacisku maks. kN	60
A min.	57
Powierzchnia komponentu	hartowane i oksydowane
R=Zastosowanie	części nieobrobione
M=Moment dokręcania maks Nm	210
A maks.	67
Powierzchnia korpusu	hartowane
Materiał komponentów	stal narzędziowa
Długość (C)	50
Typ produktu	napinacz dociągający w dół
Wersja 2	do rowka teowego
D=Gwint	M16X70
Wersja 1	podwójny
Materiał korpusu	stal narzędziowa
B1	42
Nazwa	Rozpieracz Klinowy
Gwint	18
Długość (E)	5

Nr kat.	OT-NORELEM010841
---------	------------------

Data wygenerowania podsumowania: 08.06.2026r, g. 04:53