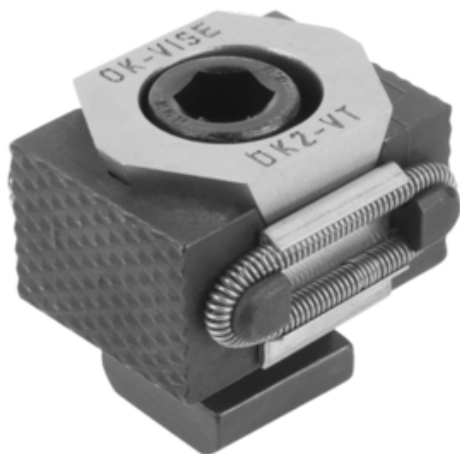




Rozpieracz Klinowy ryflowany stal narzędziowa hartowane (04525-1618) - Norelem



**Numer artykułu SKU:
OT-NORELEM010831**

Numer artykułu producenta:

Tylko na zamówienie



OPIS PRODUKTU

DANE TECHNICZNE

B=Szerokość	56
Powierzchnia ustalająca/styków	ryflowany
Rodzaj mocowania	rowek teowy
F3=Siła zacisku maks. kN	50
A min.	57
Powierzchnia komponentu	hartowane i oksydowane
M=Moment dokręcania maks Nm	210
A maks.	66
Powierzchnia korpusu	hartowane
Materiał komponentów	stal narzędziowa
Długość (C)	29
Wersja 2	do rowka teowego
D=Gwint	M16X50
Wersja 1	ryflowany
Materiał korpusu	stal narzędziowa
B1	42
Nazwa	Rozpieracz Klinowy
Gwint	18
Długość (E)	5

Nr kat.

OT-NORELEM010831

Data wygenerowania podsumowania: 07.06.2026r, g. 06:40