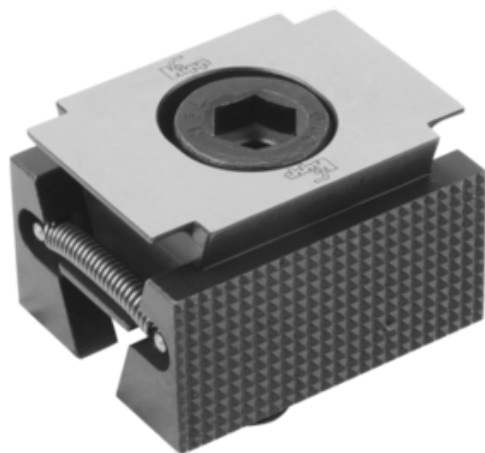




Rozpieracz Klinowy ryflowany stal po ulepszeniu cieplnym czarny hartowane (04524-2208) - Norelem



**Numer artykułu SKU:
OT-NORELEM010814**

Numer artykułu producenta:

Czas wysyłki: 3-4 dni



OPIS PRODUKTU

DANE TECHNICZNE

Długość (C)	15
Długość (E)	2
Nazwa	Rozpieracz Klinowy
Materiał korpusu	stal po ulepszeniu cieplnym
Kolor korpusu	czarny
Wersja 1	ryflowany
D=Gwint	M08X25
Wersja 2	dwustronny
B=Szerokość	30
Powierzchnia korpusu	hartowane
A maks.	33,5
M=Moment dokręcania maks Nm	25
R=Zastosowanie	części nieobrobione
A min.	30,5
F3=Siła zacisku maks. kN	15
Rodzaj mocowania	gwint

Nr kat.

OT-NORELEM010814