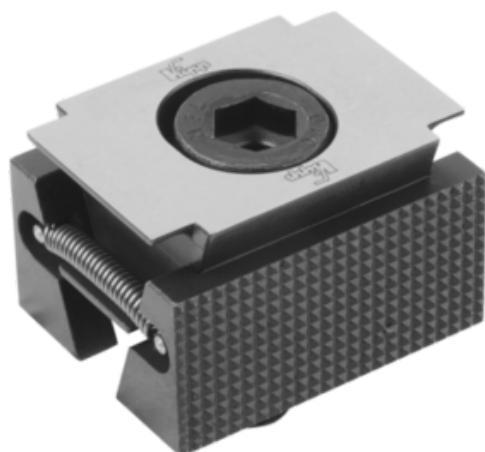




Rozpieracz Klinowy ryflowany stal po ulepszeniu cieplnym czarny hartowane (04524-2210) - Norelem



**Numer artykułu SKU:
OT-NORELEM010815**

Numer artykułu producenta:

Czas wysyłki: 3-4 dni



OPIS PRODUKTU

DANE TECHNICZNE

Długość (C)	19
Długość (E)	3,5
Nazwa	Rozpieracz Klinowy
Materiał korpusu	stal po ulepszeniu cieplnym
Kolor korpusu	czarny
Wersja 1	ryflowany
D=Gwint	M10X25
Wersja 2	dwustronny
B=Szerokość	38
Powierzchnia korpusu	hartowane
A maks.	37
M=Moment dokręcania maks Nm	49
R=Zastosowanie	części nieobrobione
A min.	32
F3=Siła zacisku maks. kN	20
Rodzaj mocowania	gwint

Nr kat.

OT-NORELEM010815