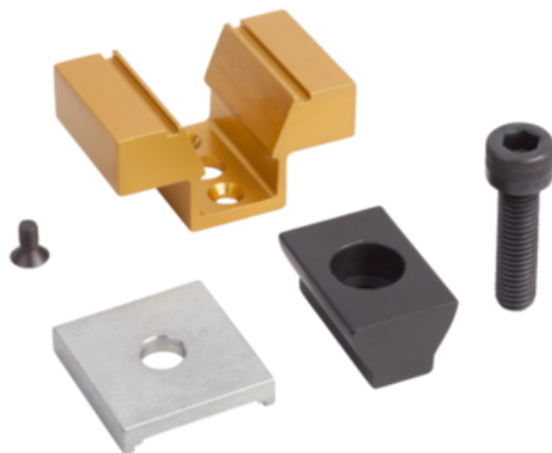




Rozpieracz Klinowy z nadatkiem obróbkowym aluminium anodowany (04523-06) - Norelem



**Numer artykułu SKU:
OT-NORELEM010798**

Numer artykułu producenta:

Czas wysyłki: 3-4 dni



OPIS PRODUKTU

DANE TECHNICZNE

Materiał komponentów	stal do nawęglania
Rodzaj mocowania	gwint
B1 min. - maks.	38,1 - 39
F3=Siła zacisku maks. kN	6,7
Powierzchnia komponentu	oksydowane
D1	M04
R=Zastosowanie	części poddane obróbce
M=Moment dokręcania maks Nm	14,3
L=Długość	23,9
Powierzchnia korpusu	anodowany
Długość (H)	19,1
D=Gwint	M06
Wersja 1	z nadatkiem obróbkowym
Materiał korpusu	aluminium
B3	6,6
B2	16,1
H1	9,4
L1	15,9
Nazwa	Rozpieracz Klinowy

Nr kat.

OT-NORELEM010798

Data wygenerowania podsumowania: 08.06.2026r, g. 00:19