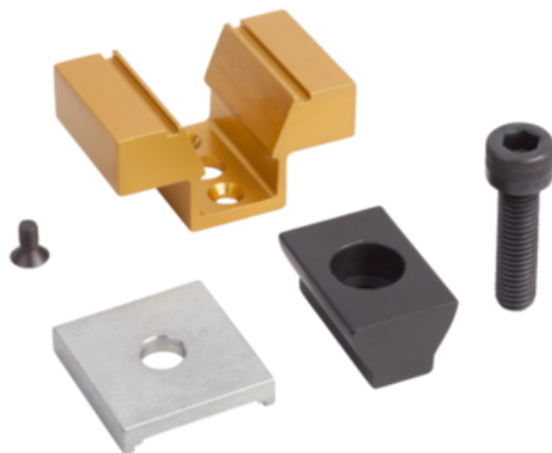




## Rozpieracz Klinowy z nadatkiem obróbkowym aluminium anodowany (04523-08) - Norelem



**Numer artykułu SKU:  
OT-NORELEM010799**

Numer artykułu producenta:  
-----

Czas wysyłki: 3-4 dni



## OPIS PRODUKTU

## DANE TECHNICZNE

Materiał komponentów	stal do nawęglania
Rodzaj mocowania	gwint
B1 min. - maks.	50,8 - 52
F3=Siła zacisku maks. kN	8,9
Powierzchnia komponentu	oksydowane
D1	M04
R=Zastosowanie	części poddane obróbce
M=Moment dokręcania maks Nm	14,5
L=Długość	31,8
Powierzchnia korpusu	anodowany
Długość (H)	25,4
D=Gwint	M08
Wersja 1	z nadatkiem obróbkowym
Materiał korpusu	aluminium
B3	9,9
B2	20,8
H1	12,7
L1	20,6
Nazwa	Rozpieracz Klinowy

Nr kat.	OT-NORELEM010799
---------	------------------

Data wygenerowania podsumowania: 08.06.2026r, g. 06:15