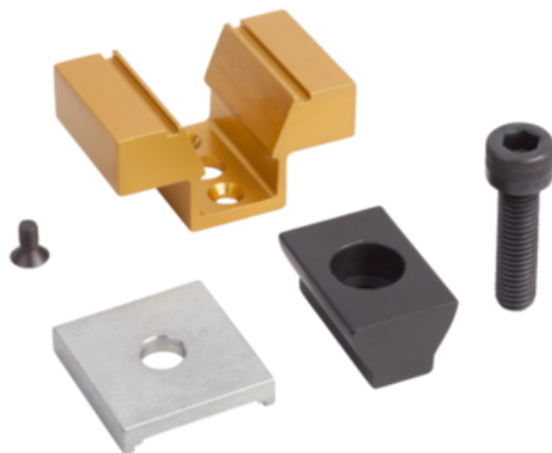




## Rozpieracz Klinowy z nadatkiem obróbkowym aluminium anodowany (04523-12) - Norelem



**Numer artykułu SKU:  
OT-NORELEM010800**

Numer artykułu producenta:  
-----

Tylko na zamówienie



## OPIS PRODUKTU

## DANE TECHNICZNE

Materiał komponentów	stal do nawęglania
Rodzaj mocowania	gwint
B1 min. - maks.	76,2 - 78
F3=Siła zacisku maks. kN	15,6
Powierzchnia komponentu	oksydowane
D1	M05
R=Zastosowanie	części poddane obróbce
M=Moment dokręcania maks Nm	38,4
L=Długość	47,5
Powierzchnia korpusu	anodowany
Długość (H)	38,1
D=Gwint	M12
Wersja 1	z nadatkiem obróbkowym
Materiał korpusu	aluminium
B3	15,7
B2	30,9
H1	19
L1	30,5
Nazwa	Rozpieracz Klinowy

Nr kat.	OT-NORELEM010800
---------	------------------

Data wygenerowania podsumowania: 08.06.2026r, g. 01:04