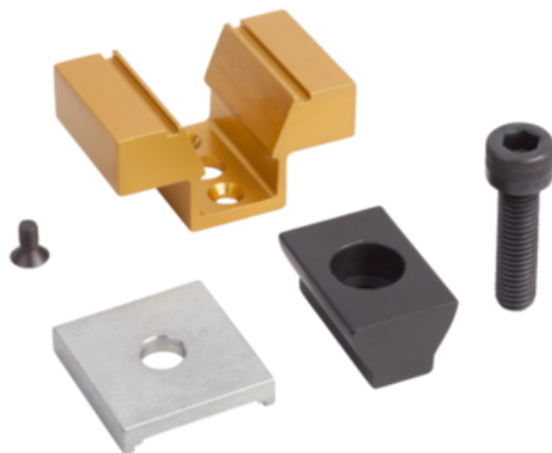




Rozpieracz Klinowy z nadatkiem obróbkowym aluminium anodowany (04523-16) - Norelem



**Numer artykułu SKU:
OT-NORELEM010801**

Numer artykułu producenta:

Czas wysyłki: 3-4 dni



OPIS PRODUKTU

DANE TECHNICZNE

Materiał komponentów	stal do nawęglania
Rodzaj mocowania	gwint
B1 min. - maks.	101,6 - 103,9
F3=Siła zacisku maks. kN	26,7
Powierzchnia komponentu	oksydowane
D1	M06
R=Zastosowanie	części poddane obróbce
M=Moment dokręcania maks Nm	74,6
L=Długość	63,5
Powierzchnia korpusu	anodowany
Długość (H)	50,8
D=Gwint	M16
Wersja 1	z nadatkiem obróbkowym
Materiał korpusu	aluminium
B3	20,3
B2	41,3
H1	25,4
L1	41,28
Nazwa	Rozpieracz Klinowy

Nr kat.	OT-NORELEM010801
---------	------------------

Data wygenerowania podsumowania: 08.06.2026r, g. 00:48