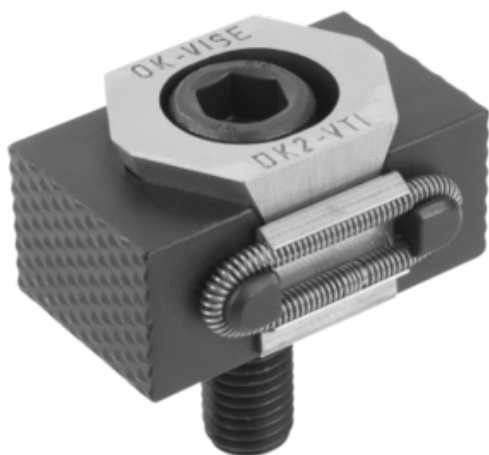




## Rozpieracz Klinowy z nadдатkiem obróbkowym stal narzędziowa hartowane (04526-12) - Norelem



**Numer artykułu SKU:  
OT-NORELEM010834**

Numer artykułu producenta:  
-----

Czas wysyłki: 3-4 dni



## OPIS PRODUKTU

## DANE TECHNICZNE

B=Szerokość	41
Rodzaj mocowania	gwint
F3=Siła zacisku maks. kN	30
A min.	52
Powierzchnia komponentu	hartowane i oksydowane
R=Zastosowanie	części nieobrobione
M=Moment dokręcania maks Nm	85
A maks.	59
Powierzchnia korpusu	hartowane
Materiał komponentów	stal narzędziowa
Długość (C)	22
Wersja 2	do otworów gwintowanych
D=Gwint	M12X40
Wersja 1	z nadдатkiem obróbkowym
Materiał korpusu	stal narzędziowa
B1	30
Nazwa	Rozpieracz Klinowy
Gwint	M12
Długość (E)	4

Nr kat.	OT-NORELEM010834
---------	------------------

Data wygenerowania podsumowania: 08.06.2026r, g. 04:30