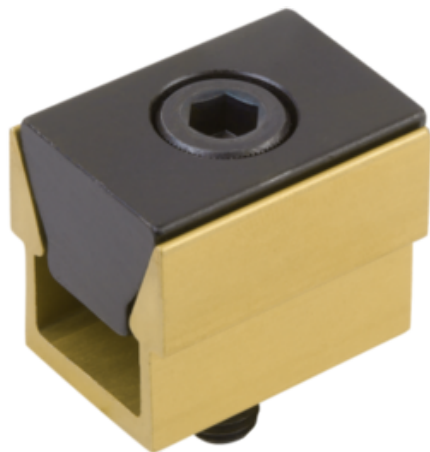




Rozpieracz Klinowy aluminium anodowany (04522-06) - Norelem



**Numer artykułu SKU:
OT-NORELEM010793**

Numer artykułu producenta:

Czas wysyłki: 3-4 dni



OPIS PRODUKTU

DANE TECHNICZNE

Długość (H)	19
Nazwa	Rozpieracz Klinowy
H1	9,5
B2	16,1
Materiał korpusu	aluminium
D=Gwint	M06
Materiał komponentów	stal do nawęglania
Powierzchnia korpusu	anodowany
L=Długość	23,8
M=Moment dokręcania maks Nm	14,3
R=Zastosowanie	części poddane obróbce
Powierzchnia komponentu	oksydowane
F3=Siła zacisku maks. kN	6,7
B1 min. - maks.	18,6 - 19,9
Rodzaj mocowania	gwint

Nr kat.

OT-NORELEM010793