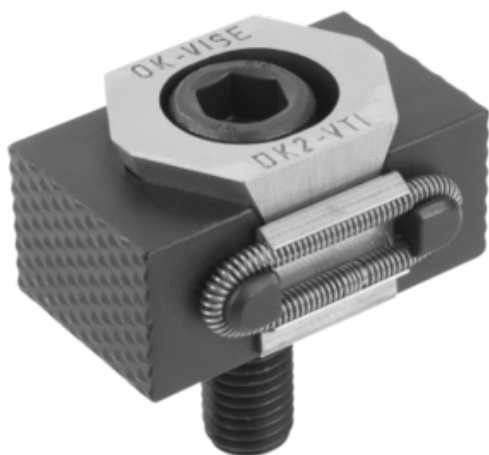




Rozpieracz Klinowy z nadдатkiem obróbkowym stal narzędziowa hartowane (04526-16) - Norelem



**Numer artykułu SKU:
OT-NORELEM010836**

Numer artykułu producenta:

Tylko na zamówienie



OPIS PRODUKTU

DANE TECHNICZNE

B=Szerokość	56
Rodzaj mocowania	gwint
F3=Siła zacisku maks. kN	50
A min.	67
Powierzchnia komponentu	hartowane i oksydowane
R=Zastosowanie	części nieobrobione
M=Moment dokręcania maks Nm	210
A maks.	76
Powierzchnia korpusu	hartowane
Materiał komponentów	stal narzędziowa
Długość (C)	29
Wersja 2	do otworów gwintowanych
D=Gwint	M16X60
Wersja 1	z nadдатkiem obróbkowym
Materiał korpusu	stal narzędziowa
B1	42
Nazwa	Rozpieracz Klinowy
Gwint	M16
Długość (E)	5

Nr kat.	OT-NORELEM010836
---------	------------------

Data wygenerowania podsumowania: 08.06.2026r, g. 04:29