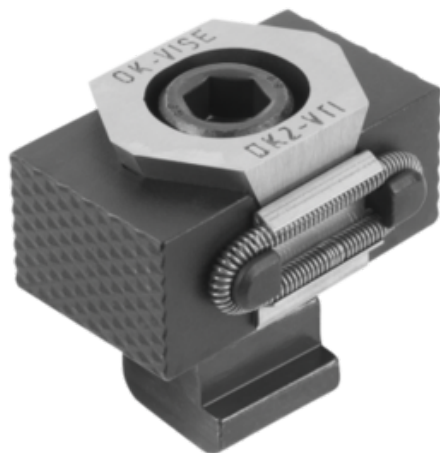




Rozpieracz Klinowy z naddatkiem obróbkowym stal narzędziowa hartowane (04526-1618) - Norelem



**Numer artykułu SKU:
OT-NORELEM010837**

Numer artykułu producenta:

Tylko na zamówienie



OPIS PRODUKTU

DANE TECHNICZNE

| | |
|-----------------------------|-------------------------|
| B=Szerokość | 56 |
| Rodzaj mocowania | rowek teowy |
| F3=Siła zacisku maks. kN | 50 |
| A min. | 67 |
| Powierzchnia komponentu | hartowane i oksydowane |
| R=Zastosowanie | części nieobrobione |
| M=Moment dokręcania maks Nm | 210 |
| A maks. | 76 |
| Powierzchnia korpusu | hartowane |
| Materiał komponentów | stal narzędziowa |
| Długość (C) | 29 |
| Wersja 2 | do rowka teowego |
| D=Gwint | M16X50 |
| Wersja 1 | z naddatkiem obróbkowym |
| Materiał korpusu | stal narzędziowa |
| B1 | 42 |
| Nazwa | Rozpieracz Klinowy |
| Gwint | 18 |
| Długość (E) | 5 |

| | |
|---------|------------------|
| Nr kat. | OT-NORELEM010837 |
|---------|------------------|

Data wygenerowania podsumowania: 08.06.2026r, g. 09:34