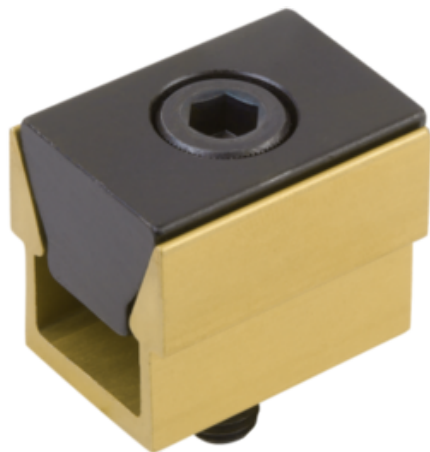




Rozpieracz Klinowy aluminium anodowany (04522-16) - Norelem



**Numer artykułu SKU:
OT-NORELEM010796**

Numer artykułu producenta:

Czas wysyłki: 3-4 dni



OPIS PRODUKTU

DANE TECHNICZNE

Długość (H)	50,8
Nazwa	Rozpieracz Klinowy
H1	25,4
B2	41,2
Materiał korpusu	aluminium
D=Gwint	M16
Materiał komponentów	stal do nawęglania
Powierzchnia korpusu	anodowany
L=Długość	63,5
M=Moment dokręcania maks Nm	74,6
R=Zastosowanie	części poddane obróbce
Powierzchnia komponentu	oksydowane
F3=Siła zacisku maks. kN	26,7
B1 min. - maks.	49,7 - 52,8
Rodzaj mocowania	gwint

Nr kat.

OT-NORELEM010796