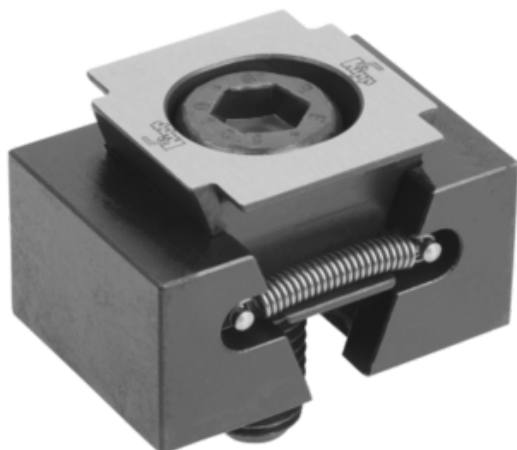




Rozpieracz Klinowy z naddatkiem obróbkowym stal po ulepszeniu cieplnym czarny ulepszona (04524-3116) - Norelem



**Numer artykułu SKU:
OT-NORELEM010821**

Numer artykułu producenta:

Czas wysyłki: 3-4 dni



OPIS PRODUKTU

DANE TECHNICZNE

B=Szerokość	40
Rodzaj mocowania	gwint
F3=Siła zacisku maks. kN	38
A min.	65
Powierzchnia komponentu	ulepszona
R=Zastosowanie	części poddane obróbce
M=Moment dokręcania maks Nm	160
A maks.	72
Powierzchnia korpusu	ulepszona
Długość (C)	29
Wersja 2	dwustronny
D=Gwint	M16X60
Wersja 1	z naddatkiem obróbkowym
Kolor korpusu	czarny
Materiał korpusu	stal po ulepszeniu cieplnym
Nazwa	Rozpieracz Klinowy
Długość (E)	4

Nr kat.

OT-NORELEM010821

Data wygenerowania podsumowania: 08.06.2026r, g. 14:06