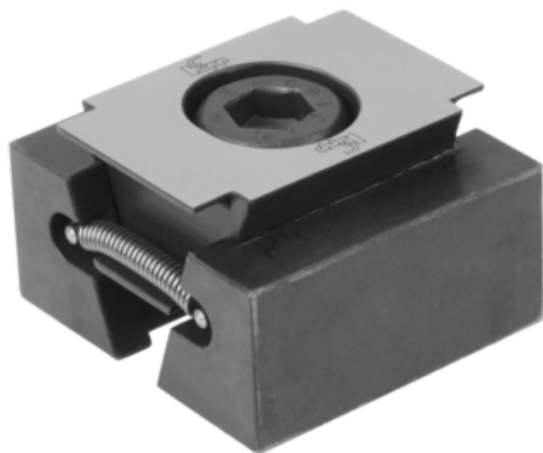




## Rozpieracz Klinowy z nadatkiem obróbkowym stal po ulepszeniu cieplnym czarny ulepszona (04524-3208) - Norelem



**Numer artykułu SKU:  
OT-NORELEM010822**

Numer artykułu producenta:  
-----

Czas wysyłki: 3-4 dni



## OPIS PRODUKTU

## DANE TECHNICZNE

B=Szerokość	30
Rodzaj mocowania	gwint
F3=Siła zacisku maks. kN	11
A min.	36,5
Powierzchnia komponentu	ulepszona
R=Zastosowanie	części poddane obróbce
M=Moment dokręcania maks Nm	19
A maks.	39,5
Powierzchnia korpusu	ulepszona
Długość (C)	15
Wersja 2	dwustronny
D=Gwint	M08X25
Wersja 1	z nadatkiem obróbkowym
Kolor korpusu	czarny
Materiał korpusu	stal po ulepszeniu cieplnym
Nazwa	Rozpieracz Klinowy
Długość (E)	2

Nr kat.

OT-NORELEM010822

Data wygenerowania podsumowania: 08.06.2026r, g. 17:31