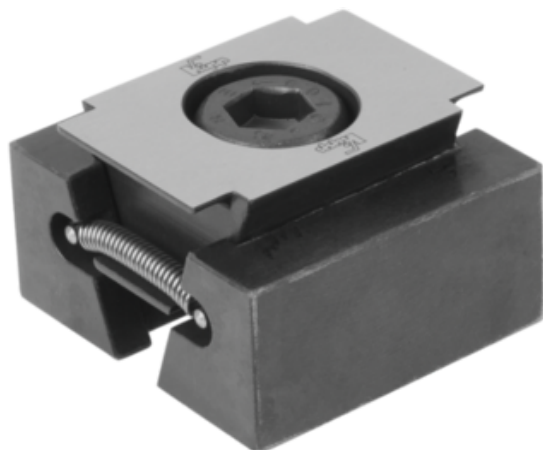




## Rozpieracz Klinowy z nadatkiem obróbkowym stal po ulepszeniu cieplnym czarny ulepszona (04524-3212) - Norelem



**Numer artykułu SKU:  
OT-NORELEM010824**

Numer artykułu producenta:  
-----

Czas wysyłki: 3-4 dni



## OPIS PRODUKTU

## DANE TECHNICZNE

B=Szerokość	48
Rodzaj mocowania	gwint
F3=Siła zacisku maks. kN	23
A min.	54
Powierzchnia komponentu	ulepszona
R=Zastosowanie	części poddane obróbce
M=Moment dokręcania maks Nm	65
A maks.	59,5
Powierzchnia korpusu	ulepszona
Długość (C)	22
Wersja 2	dwustronny
D=Gwint	M12X40
Wersja 1	z nadatkiem obróbkowym
Kolor korpusu	czarny
Materiał korpusu	stal po ulepszeniu cieplnym
Nazwa	Rozpieracz Klinowy
Długość (E)	3,5

Nr kat.

OT-NORELEM010824

Data wygenerowania podsumowania: 08.06.2026r, g. 23:35