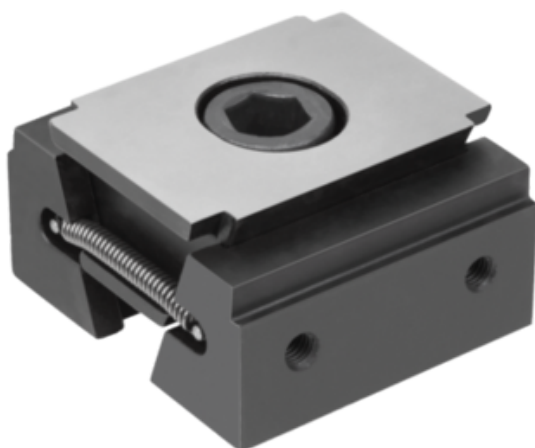




Rozpieracz Klinowy dwustronny stal do nawęglania hartowany i fosforowany (41501-0505312) - Norelem



**Numer artykułu SKU:
OT-NORELEM064587**

Numer artykułu producenta:

Tylko na zamówienie



OPIS PRODUKTU

DANE TECHNICZNE

| | |
|------------------------------------|-------------------------|
| Powierzchnia korpusu | hartowany i fosforowany |
| Z=Śruba z łbem ;walcowym DIN 91 | M12X25 |
| C=Otwór przelotowy dla | M12 |
| L min. | 50,5 |
| D=Gwint wewnętrzny | M05 |
| L maks. | 56,5 |
| Typ formy | stopień 5 mm |
| F3=Siła zacisku maks. kN | 30 |
| M=Moment dokręcania maks Nm | 85 |
| H=Wysokość | 25 |
| Nazwa | Rozpieracz Klinowy |
| B=Szerokość | 50 |
| Wersja 1 | dwustronny |
| Form | C |
| Materiał korpusu | stal do nawęglania |
| H3 | 3,5 |
| B1 | 30 |
| H2 | 5 |
| H1 | 12,5 |

| | |
|---------|------------------|
| Nr kat. | OT-NORELEM064587 |
|---------|------------------|

Data wygenerowania podsumowania: 08.06.2026r, g. 21:03