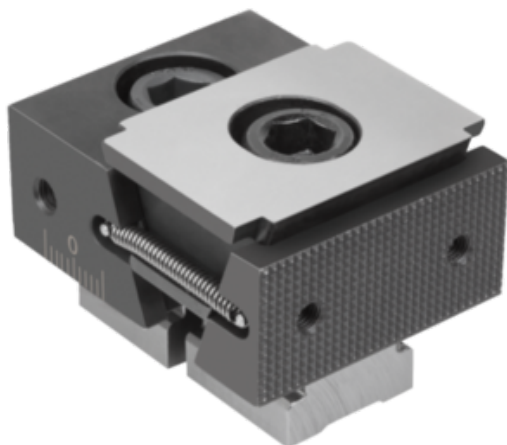




## Rozpieracz Klinowy 1372 stal do nawęglania hartowany i fosforowany (41501-05-0500212) - Norelem



**Numer artykułu SKU:  
OT-NORELEM064582**

Numer artykułu producenta:  
-----

Czas wysyłki: 3-4 dni



## OPIS PRODUKTU

## DANE TECHNICZNE

H=Wysokość	25
Z=Śruba z łbem ;walcowym DIN 91	M12X25
G=Śruba z łbem ;walcowym DIN	M12X30
C=Otwór przelotowy dla	M12
L min.	64
D=Gwint wewnętrzny	M05
L maks.	70
Typ formy	ze żłobkowaniem
F3=Siła zacisku maks. kN	30
D1	M06
M=Moment dokręcania maks Nm	85
Nazwa	Rozpieracz Klinowy
Powierzchnia korpusu	hartowany i fosforowany
B=Szerokość	50
Wersja 2	jednostronny
Wersja 1	1372
Form	B
Materiał korpusu	stal do nawęglania
H3	3,5
B1	30
H1	12,5

Nr kat.	OT-NORELEM064582
---------	------------------

Data wygenerowania podsumowania: 08.06.2026r, g. 23:34