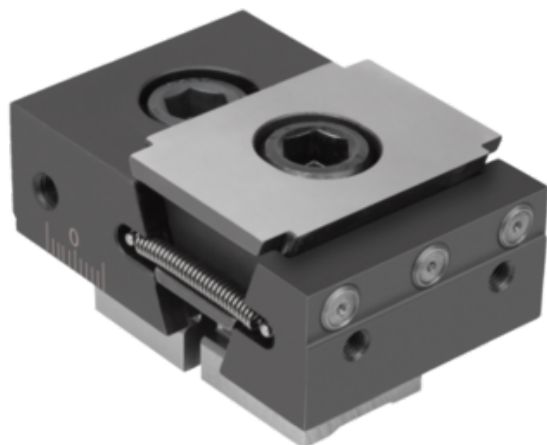




Rozpieracz Klinowy 1372 stal do nawęglania hartowany i fosforowany (41501-05-0500512) - Norelem



**Numer artykułu SKU:
OT-NORELEM064584**

Numer artykułu producenta:

Tylko na zamówienie



OPIS PRODUKTU

DANE TECHNICZNE

H=Wysokość	25
Z=Śruba z łbem ,walcowym DIN 91	M12X25
G=Śruba z łbem ,walcowym DIN	M12X30
C=Otwór przelotowy dla	M12
L min.	74,5
H5	9
H6	4,75
D=Gwint wewnętrzny	M05
L maks.	80,5
Typ formy	z pinami
F3=Siła zacisku maks. kN	30
D1	M06
M=Moment dokręcania maks Nm	85
Nazwa	Rozpieracz Klinowy
Powierzchnia korpusu	hartowany i fosforowany
B=Szerokość	50
Wersja 2	jednostronny
Wersja 1	1372
Form	E
Materiał korpusu	stal do nawęglania
H4	5
H3	3,5
B2	18
B1	30
H1	12,5

Nr kat.

OT-NORELEM064584

Data wygenerowania podsumowania: 08.06.2026r, g. 21:53