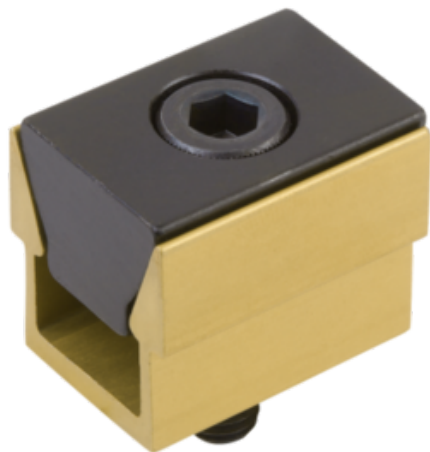




## Rozpieracz Klinowy aluminium anodowany (04522-04) - Norelem



**Numer artykułu SKU:  
OT-NORELEM010792**

Numer artykułu producenta:  
-----

Czas wysyłki: 3-4 dni



## OPIS PRODUKTU

## DANE TECHNICZNE

Długość (H)	12,7
Nazwa	Rozpieracz Klinowy
H1	5,6
B2	10,4
Materiał korpusu	aluminium
D=Gwint	M04
Materiał komponentów	stal do nawęglania
Powierzchnia korpusu	anodowany
L=Długość	15,9
M=Moment dokręcania maks Nm	3,4
R=Zastosowanie	części poddane obróbce
Powierzchnia komponentu	oksydowane
F3=Siła zacisku maks. kN	2,2
B1 min. - maks.	12,3 - 13,1
Rodzaj mocowania	gwint

Nr kat.

OT-NORELEM010792