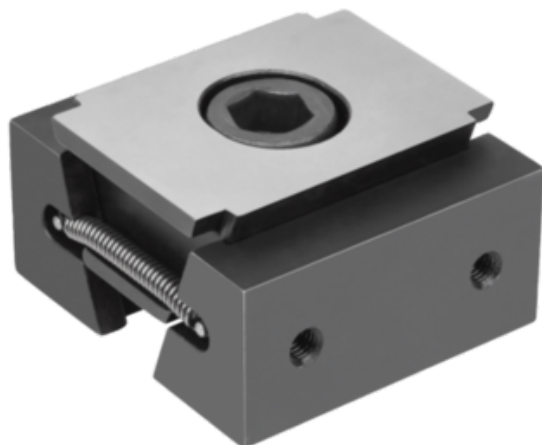




## Rozpieracz Klinowy dwustronny stal do nawęglania hartowany i fosforowany (41501-0500412) - Norelem



**Numer artykułu SKU:  
OT-NORELEM064578**

Numer artykułu producenta:  
-----

Tylko na zamówienie



## OPIS PRODUKTU

## DANE TECHNICZNE

H=Wysokość	25
Z=Śruba z łbem ;walcowym DIN 91	M12X25
C=Otwór przelotowy dla	M12
L min.	54,5
D=Gwint wewnętrzny	M05
L maks.	60,5
Typ formy	z naddatkiem obróbkowym
F3=Siła zacisku maks. kN	30
M=Moment dokręcania maks Nm	85
Nazwa	Rozpieracz Klinowy
Powierzchnia korpusu	hartowany i fosforowany
B=Szerokość	50
Wersja 1	dwustronny
Form	D
Materiał korpusu	stal do nawęglania
H3	3,5
B1	30
H1	12,5

Nr kat.

OT-NORELEM064578

Data wygenerowania podsumowania: 08.06.2026r, g. 19:57