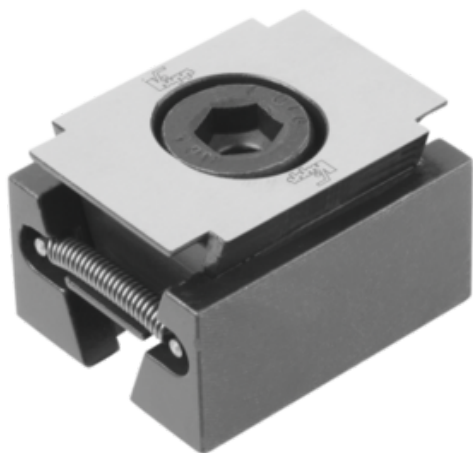




## Rozpieracz Klinowy gładki stal po ulepszeniu cieplnym czarny hartowane (04524-1210) - Norelem



**Numer artykułu SKU:  
OT-NORELEM010807**

Numer artykułu producenta:  
-----

Czas wysyłki: 3-4 dni



## OPIS PRODUKTU

## DANE TECHNICZNE

Długość (C)	19
Długość (E)	3,5
Nazwa	Rozpieracz Klinowy
Materiał korpusu	stal po ulepszeniu cieplnym
Kolor korpusu	czarny
Wersja 1	gładki
D=Gwint	M10X25
Wersja 2	dwustronny
B=Szerokość	38
Powierzchnia korpusu	hartowane
A maks.	37
M=Moment dokręcania maks Nm	49
R=Zastosowanie	części poddane obróbce
A min.	32
F3=Siła zacisku maks. kN	20
Rodzaj mocowania	gwint

Nr kat.

OT-NORELEM010807