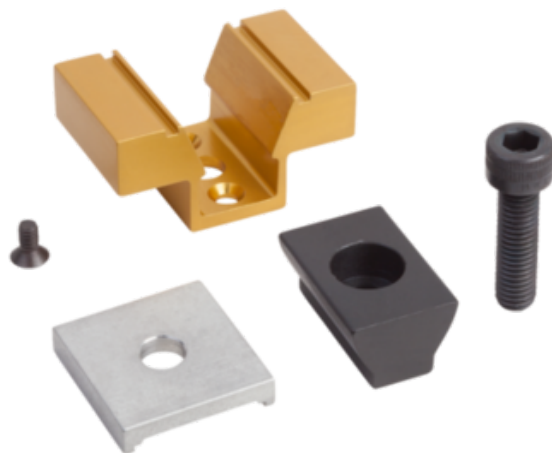




Rozpieracz Klinowy z naddatkiem obróbkowym aluminium anodowany (04523-04) - Norelem



**Numer artykułu SKU:
OT-NORELEM010797**

Numer artykułu producenta:

Czas wysyłki: 3-4 dni



OPIS PRODUKTU

DANE TECHNICZNE

Materiał komponentów	stal do nawęglania
Rodzaj mocowania	gwint
B1 min. - maks.	28,6 - 29,1
F3=Siła zacisku maks. kN	2,2
Powierzchnia komponentu	oksydowane
D1	M02
R=Zastosowanie	części poddane obróbce
M=Moment dokręcania maks Nm	3,4
L=Długość	15,7
Powierzchnia korpusu	anodowany
Długość (H)	12,7
D=Gwint	M04
Wersja 1	z naddatkiem obróbkowym
Materiał korpusu	aluminium
B3	4,6
B2	10,6
H1	6,3
L1	10,16
Nazwa	Rozpieracz Klinowy

Nr kat.

OT-NORELEM010797

Data wygenerowania podsumowania: 07.06.2026r, g. 20:38