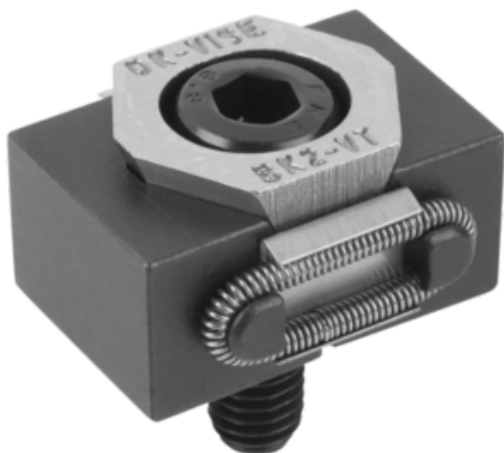




## Rozpieracz Klinowy z nadatkiem obróbkowym stal narzędziowa hartowane (04526-08) - Norelem



**Numer artykułu SKU:  
OT-NORELEM010832**

Numer artykułu producenta:  
-----

Czas wysyłki: 3-4 dni



## OPIS PRODUKTU

## DANE TECHNICZNE

B=Szerokość	29
Rodzaj mocowania	gwint
F3=Siła zacisku maks. kN	15
A min.	33
Powierzchnia komponentu	hartowane i oksydowane
R=Zastosowanie	części poddane obróbce
M=Moment dokręcania maks Nm	25
A maks.	37
Powierzchnia korpusu	hartowane
Materiał komponentów	stal narzędziowa
Długość (C)	15
Wersja 2	do otworów gwintowanych
D=Gwint	M08X25
Wersja 1	z nadatkiem obróbkowym
Materiał korpusu	stal narzędziowa
B1	21
Nazwa	Rozpieracz Klinowy
Gwint	M08
Długość (E)	2,5

Nr kat.	OT-NORELEM010832
---------	------------------

Data wygenerowania podsumowania: 08.06.2026r, g. 10:04