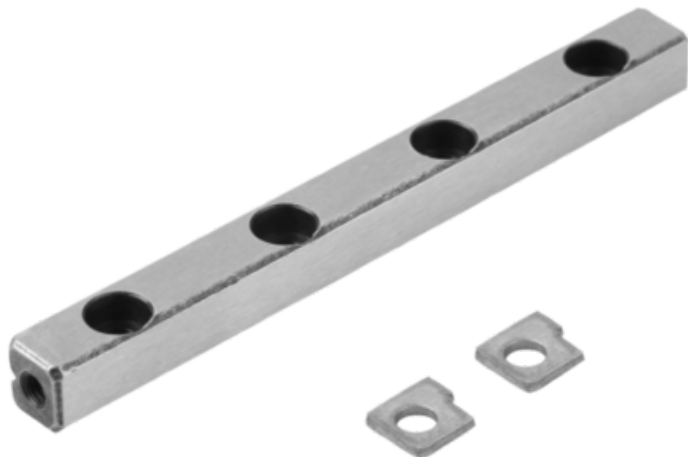




Prowadnica krzyżowo-rolkowe stal narzędziowa (21050-03100) - Norelem



**Numer artykułu SKU:
OT-NORELEM046559**

Numer artykułu producenta:

Czas wysyłki: 3-4 dni



OPIS PRODUKTU

DANE TECHNICZNE

Wersja 1	krzyżowo-rolkowe
G=Ciężar ok. g na szynę	45
D=Do średnicy rolek	3
D2	3,4
B1=Szerokość	8,3
D1	M04
L=Długość	100
H=Wysokość	8
Materiał komponentów	stal konstrukcyjna
Długość (B)	18
Materiał korpusu	stal narzędziowa
B2	3,5
D3	6
L2	3X25
H1	1
L1	12,5
Nazwa	Prowadnica
Długość (K)	3,2

Nr kat.

OT-NORELEM046559