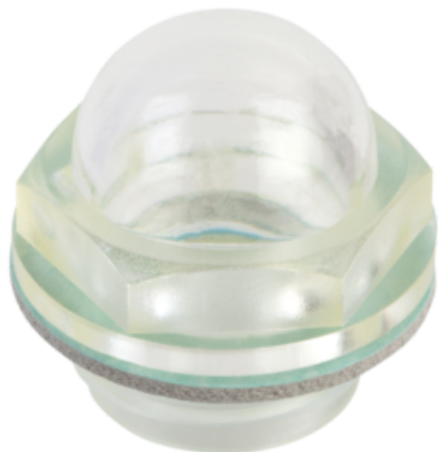




Olejowskaz wypukły termoplast (28008-22038) - Norelem



**Numer artykułu SKU:
OT-NORELEM063461**

Numer artykułu producenta:

Czas wysyłki: 3-4 dni



OPIS PRODUKTU

DANE TECHNICZNE

Wymiar pod klucz SW	19
Nazwa	Olejowskaz
Długość (L)	14
L1	10
Materiał korpusu	termoplast
Wersja 1	wypukły
Wersja 2	bez reflektora
D1=Średnica	G3/8
M=Moment dokręcania maks Nm	8
D2	15
D=Średnica zewnętrzna	22
Rodzaj mocowania	wkręcanie

Nr kat.

OT-NORELEM063461