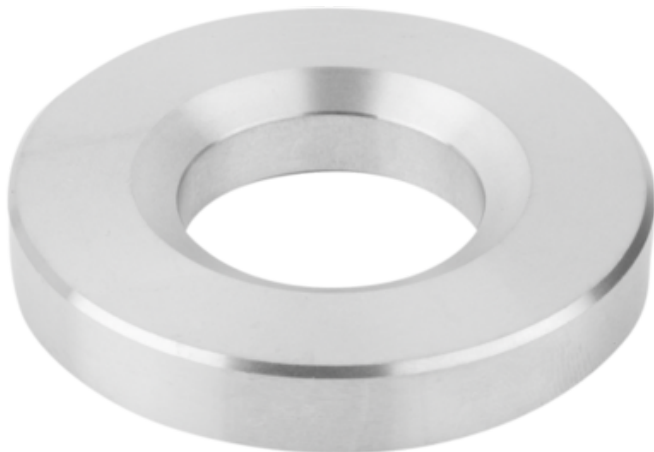




Panewka Stożkowa stal nierdzewna z połyskiem (07420-0312) - Norelem



**Numer artykułu SKU:
OT-NORELEM041046**

Numer artykułu producenta:

Czas wysyłki: 3-4 dni

OPIS PRODUKTU

DANE TECHNICZNE

Nazwa	Panewka Stożkowa
H2	9
D5	20
Materiał korpusu	stal nierdzewna
Form	G
Norma DIN	DIN 6319
Typ produktu	panewka stożkowa
Powierzchnia korpusu	z połyskiem
H=Wysokość	6
D1=Średnica wewnętrzna	14,2
D2=Średnica zewnętrzna	36
G=Gwint / do gwintu	M12
Rodzaj mocowania	otwór
F=Maks.stat. Obciążalność kN	24

Nr kat.

OT-NORELEM041046