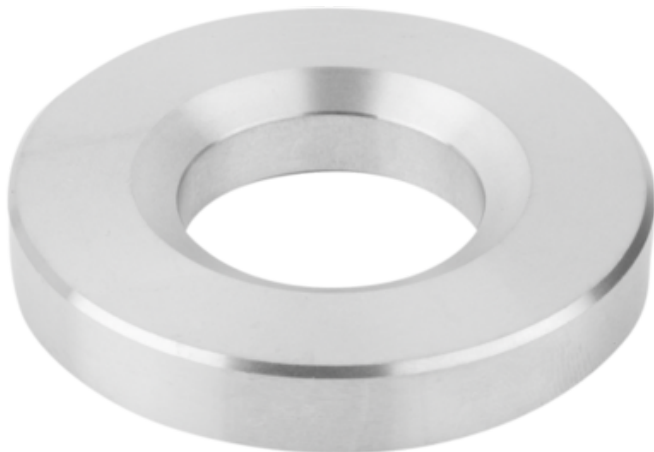




## Panewka Stożkowa stal nierdzewna z połyskiem (07420-0316) - Norelem



**Numer artykułu SKU:  
OT-NORELEM041047**

Numer artykułu producenta:  
-----

Czas wysyłki: 3-4 dni



## OPIS PRODUKTU

## DANE TECHNICZNE

Nazwa	Panewka Stożkowa
H2	10,4
D5	26
Materiał korpusu	stal nierdzewna
Form	G
Norma DIN	DIN 6319
Typ produktu	panewka stożkowa
Powierzchnia korpusu	z połyskiem
H=Wysokość	7
D1=Średnica wewnętrzna	19
D2=Średnica zewnętrzna	44
G=Gwint / do gwintu	M16
Rodzaj mocowania	otwór
F=Maks.stat. Obciążalność kN	45

Nr kat.

OT-NORELEM041047