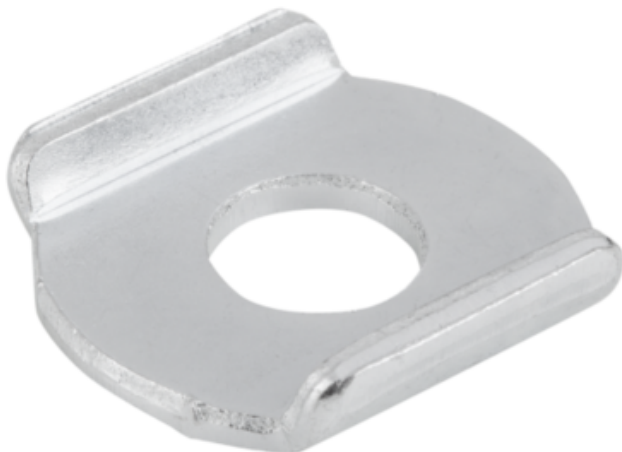




Podkładka Do Śrub Dociskowych do trzpienia dociskowego stal (05891-01-0081) - Norelem



**Numer artykułu SKU:
OT-NORELEM067703**

Numer artykułu producenta:

Czas wysyłki: 3-4 dni

OPIS PRODUKTU

DANE TECHNICZNE

Nazwa	Podkładka Do Śrub Dociskowych
Długość (L)	15,5
Materiał korpusu	stal
Wersja 1	do trzpienia dociskowego
D1	22
D=Otwór przelotowy dla	M08

Nr kat.

OT-NORELEM067703