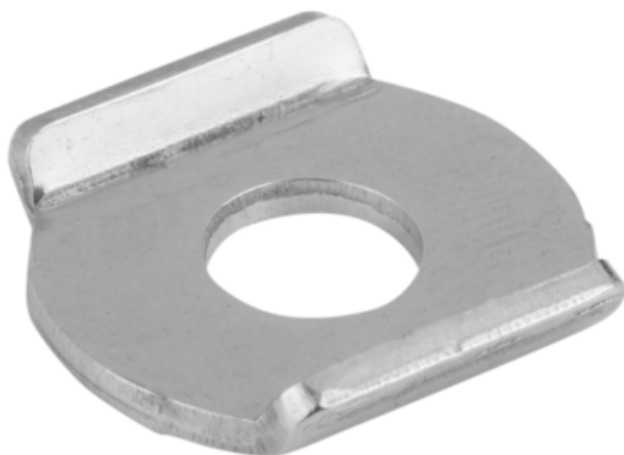




Podkładka Do Śrub Dociskowych do trzpienia dociskowego stal nierdzewna (05891-01-1081) - Norelem



**Numer artykułu SKU:
OT-NORELEM067711**

Numer artykułu producenta:

Czas wysyłki: 3-4 dni



OPIS PRODUKTU

DANE TECHNICZNE

Nazwa	Podkładka Do Śrub Dociskowych
Długość (L)	15,5
Materiał korpusu	stal nierdzewna
Wersja 1	do trzpienia dociskowego
D1	22
D=Otwór przelotowy dla	M08

Nr kat.

OT-NORELEM067711